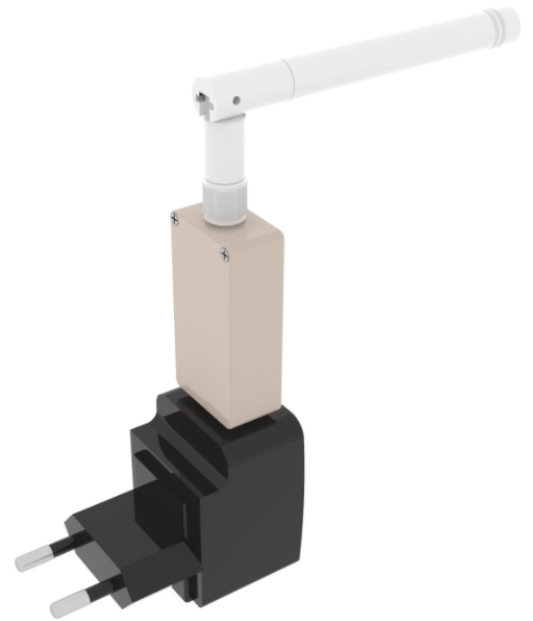




EUROTRONIC

Cada día más cerca de tí

REPETIDOR 433Mhz



Características técnicas - Technical characteristics - Caractéristiques techniques Caratteristiche tecniche

Alimentación Power supply Alimentation Alimentazione	-----	USB 5V
Cosumo de emisión Emission consumption Consommation d'émission	-----	13mA
Consumo en reposo Consumption Sleep Consommation au repos Consumo a riposo	-----	6mA
Frecuencia Frequency Fréquence Frequenza	-----	433Mhz ISM Band
Alta sensibilidad de recepción High reception sensitivity	-----	116 dBm
Haute sensibilité de réception Alta sensibilità di ricezione		
Potencia de salida Output power Puissance de sortie Potenza di uscita	-----	12dBm

Conexión - Connection - Connexion - Collegamento

Conectar a corriente. Se encenderá el led verde. Una vez apagado, el repetidor ya estará funcionando.
Connect to power. The green LED will light. Once off, the repeater will already be working. Connectez-vous à l'alimentation. La LED verte s'allume. Une fois éteint, le répéteur fonctionnera déjà. Connetti all'alimentazione. Il LED verde si illuminerà. Una volta spento, il ripetitore funzionerà già.